

Menschen mit Technologie verbinden

IMPACT Gen 2

#clevertouch | info@clevertouch.com

IMPACT Gen 2

65" | 75" | 86"

Audio

2 x 15-W-Lautsprecher
für kristallklare Klangqualität

Remote Management

Anzeigen, Steuern, Aktualisieren und Fehlerbehebung aus der Ferne. Ihr IT-Büro kann an Ihrem Clevertouch-Bildschirm arbeiten, ohne dass Sie ins Klassenzimmer kommen müssen. Somit haben Sie immer die neuesten Versionen von Apps und Software, ohne dass Sie die Dateien installieren müssen.

Cloud Accounts

Synchronisieren Sie sich mit Ihren Cloud-Konten, damit Sie überall und jederzeit arbeiten können.

 Google Drive  OneDrive

High Precision Technology

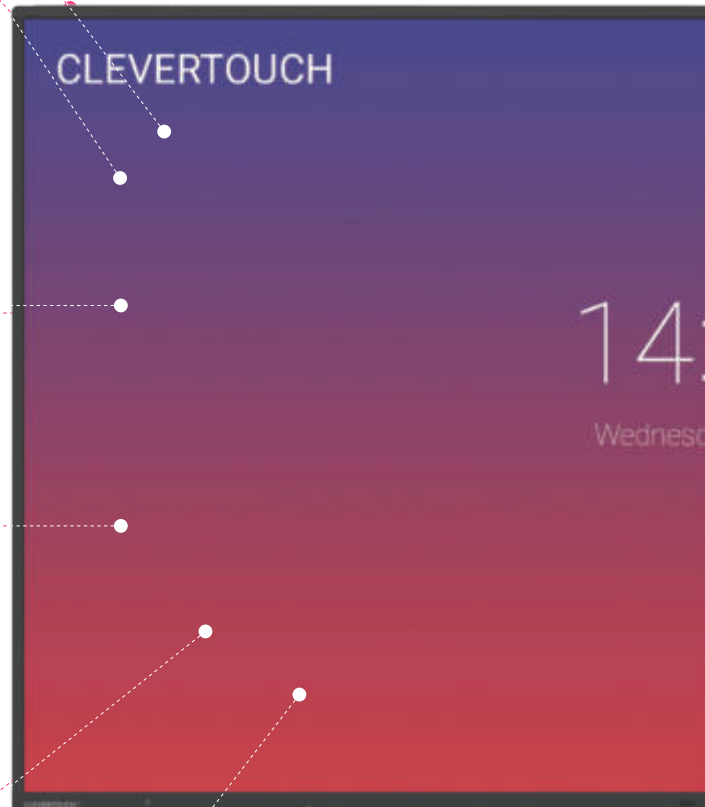
Unsere patentierte Super Glide Touch-Technologie bietet das flüssigste Schreibgefühl auf einem Touchscreen. Es ist so flüssig wie das Schreiben auf einem Whiteboard - ohne Verzögerung. Dank der Fähigkeit, zwischen Handflächen-, Finger- und Stylus-Schreiben zu unterscheiden, müssen Sie die Einstellungen nicht mitten im Schreibfluss ändern.

LUX 8.0

Einfach zu bedienende Oberfläche. Einfache, schnelle, intuitive Apps und Gesten, die alltägliche Aufgaben nahtlos ermöglichen.

Clevershare

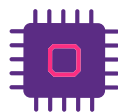
Bildschirm Spiegelung mit Bildern, Video und Audio.



Was ist neu?



Eingebautes Line Array-Mikrofon
- alle Lektionen können mit Ton aufgenommen werden



3GB RAM
32GB ROM



USB-C der neuesten Generation



● **Cleverstore**

Greifen Sie auf Hunderte von kostenlosen Lehr-Apps zu, um den Unterricht noch ansprechender zu gestalten.

● **umfassende Garantie**

5 Jahre Garantie
optional: 5 Jahre Vor-Ort-Garantie

● **Unbegrenzte Whiteboard-Optionen**

Mit unserem Whiteboard geht Ihnen nie der Platz aus. Mit Rechentools, Handschrift-zu-Text-Erkennung und der Möglichkeit, Bilder und Formen einzufügen, die alle gespeichert, gedruckt oder auf Schülergeräten freigegeben werden können.

● **Konnektivität**

Riesige Konnektivität einschließlich USB-C-Anschluß. Mit USB-C übertragen Sie mit nur einem Kabel - Audio, Video und Touch.

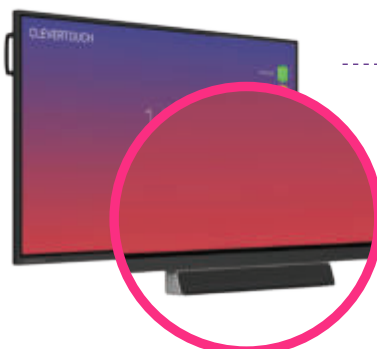
● **LYNX Whiteboard**

Whiteboarding leicht gemacht - mit einer riesigen Auswahl an Stift- und Zeichenwerkzeugen.

Option



Mit dem NFC-Pen Tray kann den Lehrern eine Karte zugewiesen werden, auf der alle Einstellungen und Konten gespeichert sind, so dass kein langwieriger Anmeldeprozess stattfinden muss.



Display

Bild diagonale	65" 4K, 75" 4K, 86" 4K
Bildschirmtyp	TFT LCD - Direct LED Backlight
Bildseitenverhältnis	16:9
Display-Farben	1.07 Billion (10 bit)
Auflösung	4K UHD (3840 x 2160)
Reaktionszeit	5ms
Bildwiederholrate	60Hz
Blickwinkel	178°
Helligkeit	400 cd/m ²
Kontrast	65" 4000:1 75" 4000:1 86" 4000:1
Dynamischer Kontrast	65" 5000:1 75" 5000:1 86" 5000:1
Glashärte	Tempered Glass - Mohs Level 7
NEW Glas	Low Parallax 1mm Air Gap - Heat tempered - Anti Glare - Super Glide Surface
Main Board	MS848 - MStar
Lebensdauererwartung	50.000 Stunden

Interaktivität

Schreibtechnologie	High Precision IR Technology
Berührungspunkte	20
Touch-Auflösung	32768x32768px
Reaktionszeit	≤5ms
Touchgenauigkeit	1.5mm
Minimum Objektgröße	3mm
Touch Tool	Finger, Gesten & Stift
Gleichzeitiges Schreiben	Ja
Ink In Tools	Ja - LYNX
Stifte im Lieferumfang	2
Stift-Typ	Dual Recognition Stylus
Stiftablage	Optional
Durchmesser der Stiftspitze	3mm/7mm
Erkennung Stift/Finger	Ja
Stiftidentität	2
Palm Rejection	Ja
Annotation über jede Quelle	Ja
Apps fürs Klassenzimmer	Lynx Whiteboard, Annotate, Timer, Media Player, Browser, PDF Reader, Screen Record, Voting, Mathe-Werkzeuge
Kompatibilität	Windows 10, Linux, Mac, Android, Chrome
Tracking-Rate	6m/s
Scan-Rate	200Hz
Gestensteuerung	wird bei Windows unterstützt

Anschlüsse

OPS Slot	1 - Intel® spec 80Pin
HDMI-Eingang	3
HDMI-Ausgang	1
USB-A 2.0	3 (1 USB für System-Upgrade)
USB Touch (Typ B)	2
USB A 3.0 (schnellere Datenübertragung)	3
NEW USB-C (Video, Audio & Touch)	1 (unterstützt 65W beim Laden)
LAN-Eingang (RJ45)	1
RS-232	Ja
Wake-on-Lan	Ja
Wireless Adapter 2.0 + WAP	Ja
Clevertouch WiFi-Modul	Ja
NEW Bluetooth	Ja - 5.0
VGA-Eingang	1
Audio-Eingang	1 (3.5mm)
Optischer Ausgang	1 (Coax)
Kopfhörer (Jack)	1 (3.5mm)
Touchausgänge	2
NFC Reader / Writer	Optional
Kamera	Optional
Näherungssensor	Nein
WiFi	IEEE 802.11 a/b/g/n/ac (2.4 und 5 GHz)
WiFi Speed	Geeignet für Geschwindigkeiten bis zu 433Mbps

Computing

Betriebssystem	Android Oreo 8
Systemversion	LUX 8
NEW RAM	3GB
NEW Interner Speicher	32GB
CPU	Dual Core A73+Dual Core A53
GPU	Dual Core Mali G51
Android-Auflösung	4K
Integrierte LUX UI	Ja

Audio

Dual Front Facing, Bass Lautsprecher	2 x 15 Watt Lautsprecher
Audio-Ausgang	Ja
SPDIF / Fibre	Ja
Sound Channel	2
NEW Line Array Mikrofone	Ja - Omni-directional bis zu 8 Meter

Leistung

Stromversorgung	100 - 240V 50/60Hz 4.0A
Leistungsaufnahme (Normal)	65" 142W 75" 165W 86" 195W
Leistungsaufnahme (Standby)	< 0.5 Watt
Extrem leiser Lüfter	Ja

Betriebsbedingungen

Betriebstemperatur	0° bis 40°
Temperatur bei Lagerung	-20° bis 60°
Relative Luftfeuchtigkeit	10% bis 90% RH
Luftfeuchtigkeit bei Lagerung	10% bis 90% RH
Höhe	unter 5000 Meter

Physikalische Daten

Panel-Abmessungen	65" 1489x891x86mm 75" 1709x1013x89mm 86" 1957x1153x86mm
Verpackungsmaße	65" 1628x208x992mm 75" 1860x280x1132mm 86" 2112x280x1273mm
Gewicht	65" 39.5 kg 75" 53 kg 86" 67.7 kg
Gewicht mit Verpackung	65" 49.7 kg 75" 62.8 kg 86" 80.8 kg
VESA (mm)	65" 600x400mm 75" 800x400mm 86" 800x600mm

Garantie

Garantie und Upgrade-Optionen variieren je nach Region. Wenden Sie sich an Ihren Händler vor Ort oder besuchen Sie unsere Webseite clevertouch.com/about/warranty

Compliance & Zertifizierung

Zulassungsbescheinigung CE, FCC, UL, Energy Star & EEC



IMPACT™ Features und Softwarelösungen

LYNX™ App mit Online Unterrichtsplanung	Ja
Cleverstore™ App Store für Education	Ja
Embedded Digital Signage	Ja
Clevershare™ Spiegeln Ihres Contents	kostenlos - mit Touchback-Funktion
Personalisierung von Accounts	Ja
Cloud Account	OneDrive Google Drive
Embedded Room-Booking	Ja
Whiteboard Annotation	Ja
Emails versenden	Ja
Scan QR Code zum Abspeichern	Ja
CleverMessage™ - Sofortige Alarmmeldungen	Ja
Over-the-Air Updates	Ja
Remote Management Touchscreens (MDM)	Ja - 5 Jahres-Lizenz

Lieferumfang

- (1) Clevertouch IMPACT 2™
- (1) 1.5m HDMI-Kabel
- (1) 3m USB-Kabel (A-B)
- (1) 1.5m USB-C Kabel
- (1) 3m Netzkabel
- (1) Fernbedienung
- (2) Batterien für die Fernbedienung
- (2) Dual Recognition Stylus - Stifte
- (1) Bedienungsanleitung
- (1) Quick Install Guide
- (1) Clevertouch WiFi-Modul

Installation

Die Installation dieses Produkts sollte von einem qualifizierten Installateur durchgeführt werden. Gebrauch von Komponenten, die nicht von Clevertouch geliefert wurden oder nicht den Mindestanforderungen entsprechen, können die Leistung, Sicherheit und Garantie beeinträchtigen. Weitere Informationen finden Sie unter clevertouch.com

Support

Informationen zu allen Clevertouch-Produkten finden Sie unter: support.clevertouch.com

CLEVERTOUCH[®]
TECHNOLOGIES

clevertouch.com

((Schwingung))

schwingung.at
0800 / 242 535

Contact us for
more details

info@clevertouch.com